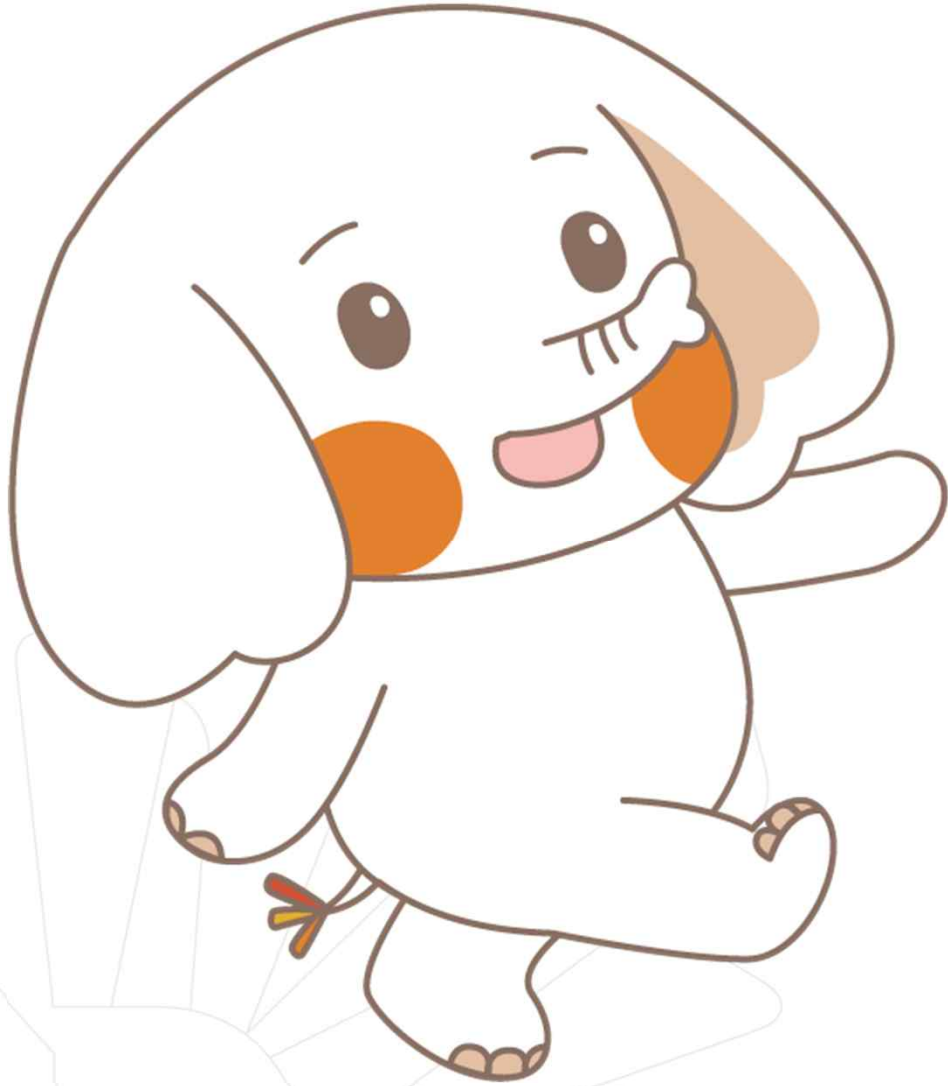


2024-1학기 일반대학원 신(편)입생 학생증 발급 안내

(국민체크카드형)

학생처
학생역량개발팀



국민체크카드형 학생증 신청 절차

STEP1. 유드림스/엠드림스 학생증 신청

**STEP2. KB스타뱅킹 앱 신청 혹은
국민은행 동국대학교(점) 방문 신청**

※ 유드림스 학생증 동의 후 앱 신청 관련 문의는
국민은행 동국대점 [02-2197-4517](tel:02-2197-4517)로 문의 해주세요.

신청방법(국민체크카드형)

STEP1. 엠드림스 학적 개인정보수집 이용제공동의 등록

- 1) 대학원 학사 → 교과 수업 → 수강신청관리 → 개인정보수집 이용제공동의 → 학생증 발급 탭
- 2) 학생증 카드 종류 **국민은행 체크카드형** 선택
- 3) 개인정보수집 **동의로** 전부 클릭 → **엠드림스** 페이지 아래 확인 클릭

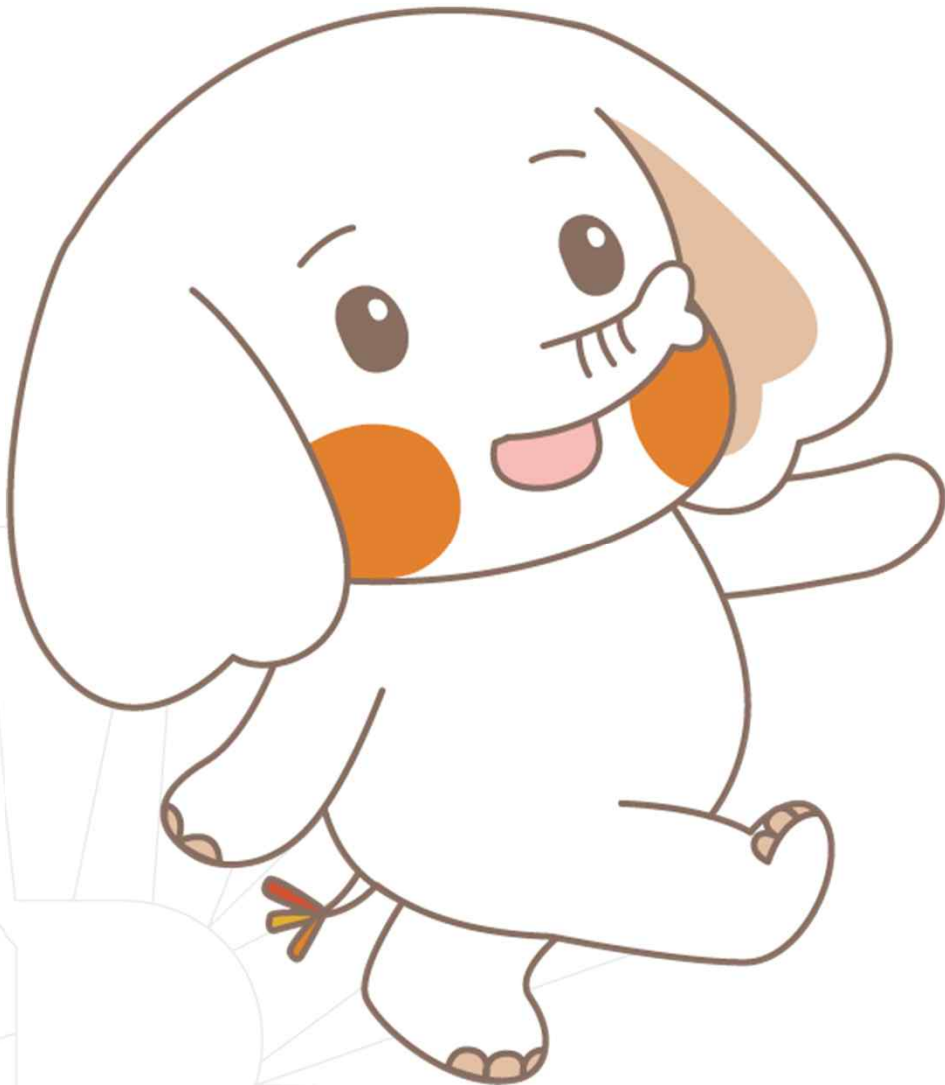
The screenshot displays the '개인정보수집이용제공동의' (Personal Information Collection and Use Consent) page. The left sidebar contains navigation options like '교과수업' and '학생증발급'. The main content area lists various consent categories with their respective terms and conditions. The '학생증발급' (Student ID Issuance) section is highlighted, showing the selection of '국민은행체크카드형' (National Bank Check Card Type) and the '동의' (Consent) option for '개인정보 수집 동의' (Personal Information Collection Consent). The '동문회' (Alumni Association) section also shows the '동의' option selected. A '확인' (Confirm) button is located at the bottom right of the consent area.

Last Login Time: 2022-07-15 12:34 접속IP: 210.94.163.56

Copyright(c) 2021 DONGGUK UNIVERSITY. ALL RIGHTS RESERVED.

신청방법(국민체크카드형)

STEP2. 국민 KB 스타뱅킹 앱 신청 또는 국민은행 동국대학교점 방문 신청



국민 체크카드형 학생증은 **반드시**

1)국민 KB 스타뱅킹 앱으로 신청하거나

2)동국대학교점 방문 신청을

3/11(월)까지 완료해야 합니다!!

(유드림스 동의는 3/8(금)까지)

**★앱이나 은행방문 미신청시에는 학생증이
발급되지 않습니다★**

국민은행 동국대학교(점) 02-2197-4517

신청방법(국민체크카드형)

KB스타뱅킹 앱 신청 방법

- 신분증(주민등록증 또는 운전면허증)과 본인명의로의 스마트폰 필요
- 앱 신청은 유드림스 동의 후 은행 영업일 기준 1일 이후 오후부터 가능

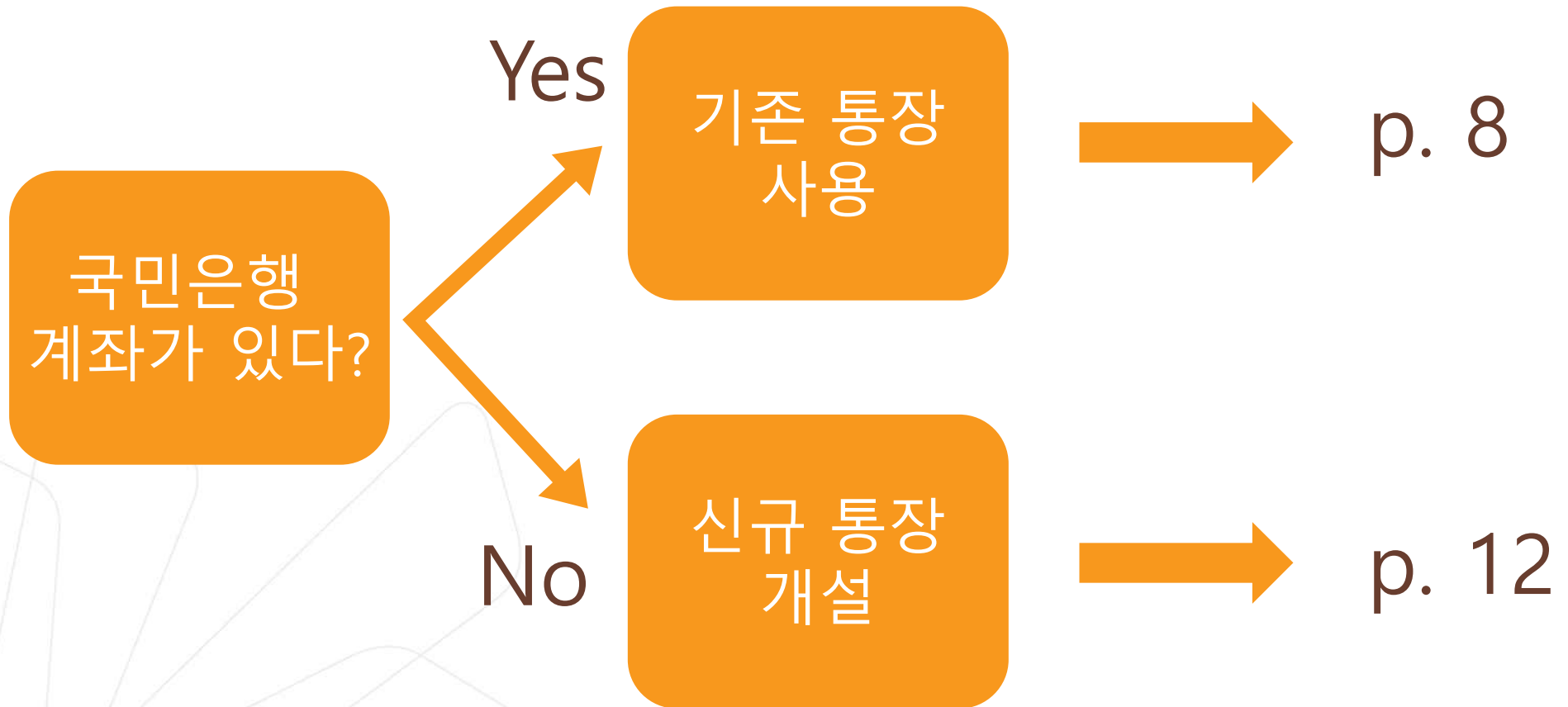
신청 가능 시간

- 통장 신규
 - KB국민은행계좌인증/1원 입금인증 : 24시간
 - 영상통화방식 : 평일 8시~22시, 공휴일 9시~18시
- 체크카드 발급 : 24시간

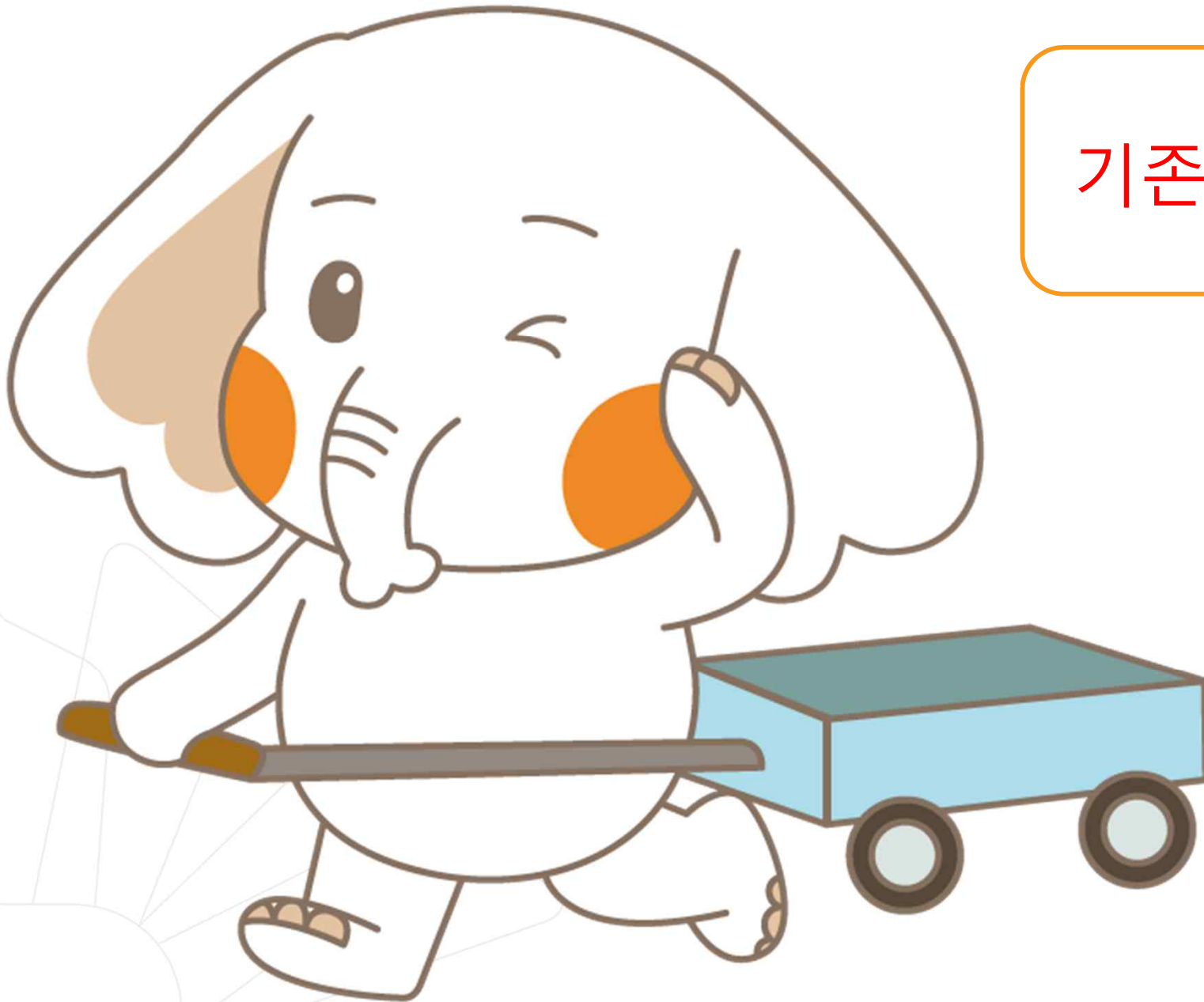
QR코드



KB스타뱅킹 신청하기



기존 통장 사용



신청방법(국민체크카드형)

1. 기존 통장 사용시 ①

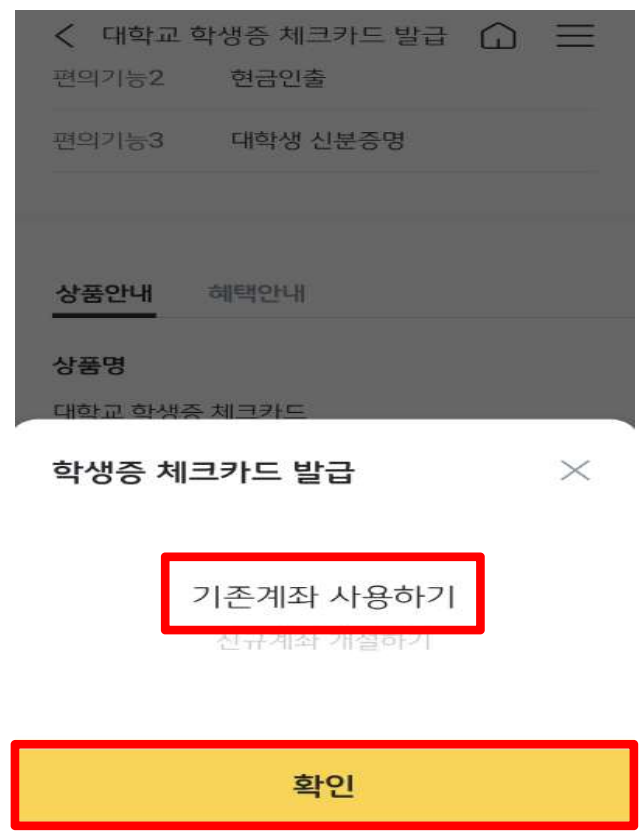
①메인화면 오른쪽 상단 「전체메뉴」 클릭



②상품가입→카드만들기→대학교학생증 체크카드



③기존 계좌 사용하기



신청방법(국민체크카드형)

1. 기존 통장 사용시 ②

④대학교 학생증 체크카드 만들기

대학교 학생증 체크카드 발급

계좌 확인이 완료되었습니다.
다음 단계부터는 KB국민카드에
서 진행됩니다.

대학교 학생증 체크카드 만들기

⑤동국대학교 선택하기

카드신청

학사정보

학교선택 51건

동국대학교

학교검색 학교명을 입력

정보

이름

주민등록번호 'X'를 제외하고 입력

다음

⑥체크카드 발급 정보 입력

5분만에 간편하게 신청하세요!

대학교 학생증
노리체크카드

정보입력

이름 홍길동

휴대폰번호 'X'를 제외하고 입력

교통카드

신형 미신청

신분증 정보

주민등록증 운전면허증

외국인등록증 재외국민 주민등록증

신청방법(국민체크카드형)

1. 기존 통장 사용시 ③

⑦ 본인인증

본인인증 X

휴대폰 공인인증서 카드인증

동의하고 본인 인증하기(필수)

SKT **KT** LGU+ 알뜰폰 ▼

010- **인증번호 전송**

인증번호 입력 05:00

다음

⑧ 카드발급 완료

카드신청

대학교 학생증 노리체크카드



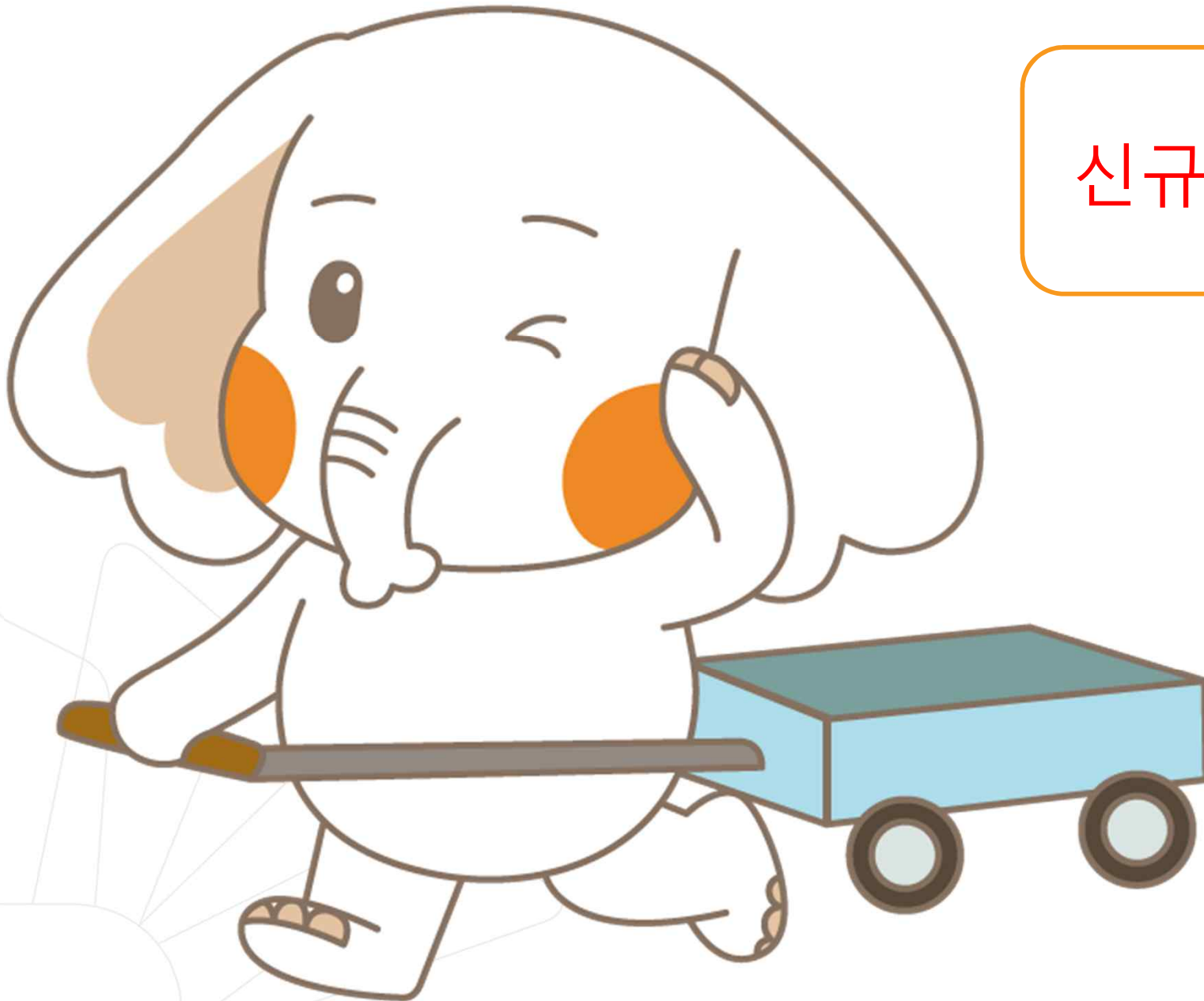
신청완료

고객님의 카드가 신청 접수되었습니다.

쇼핑, 해외, 뷰티/패션 할인
청춘대로 싱글체크카드

확인

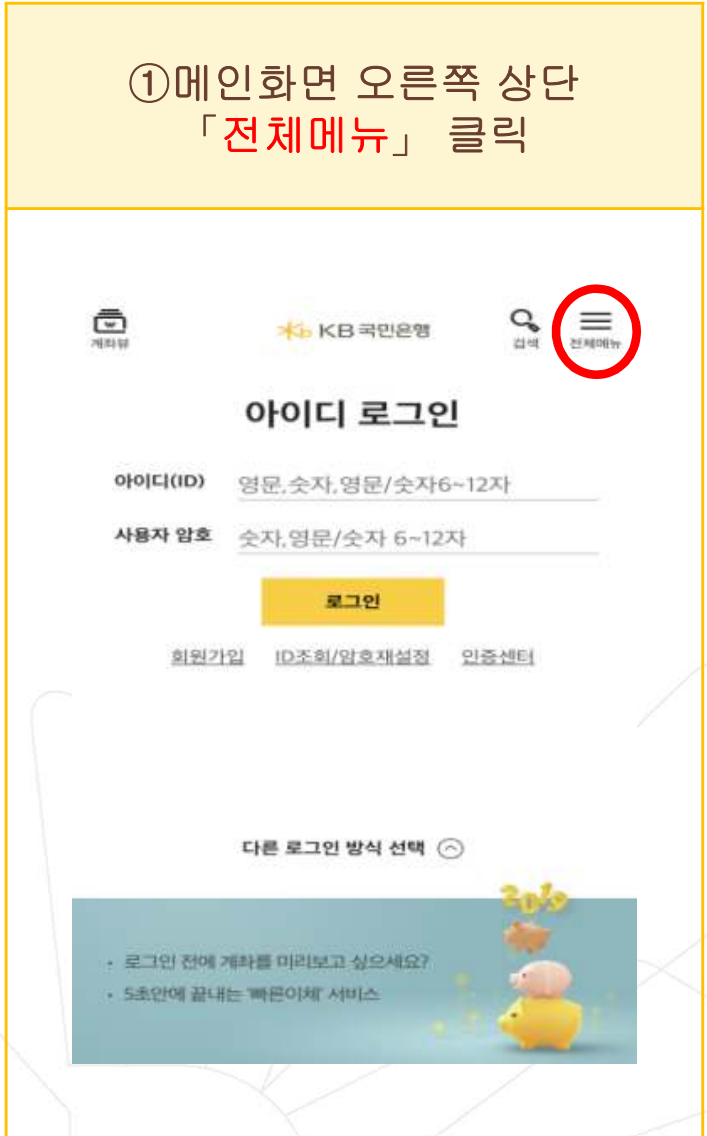
신규 통장 개설



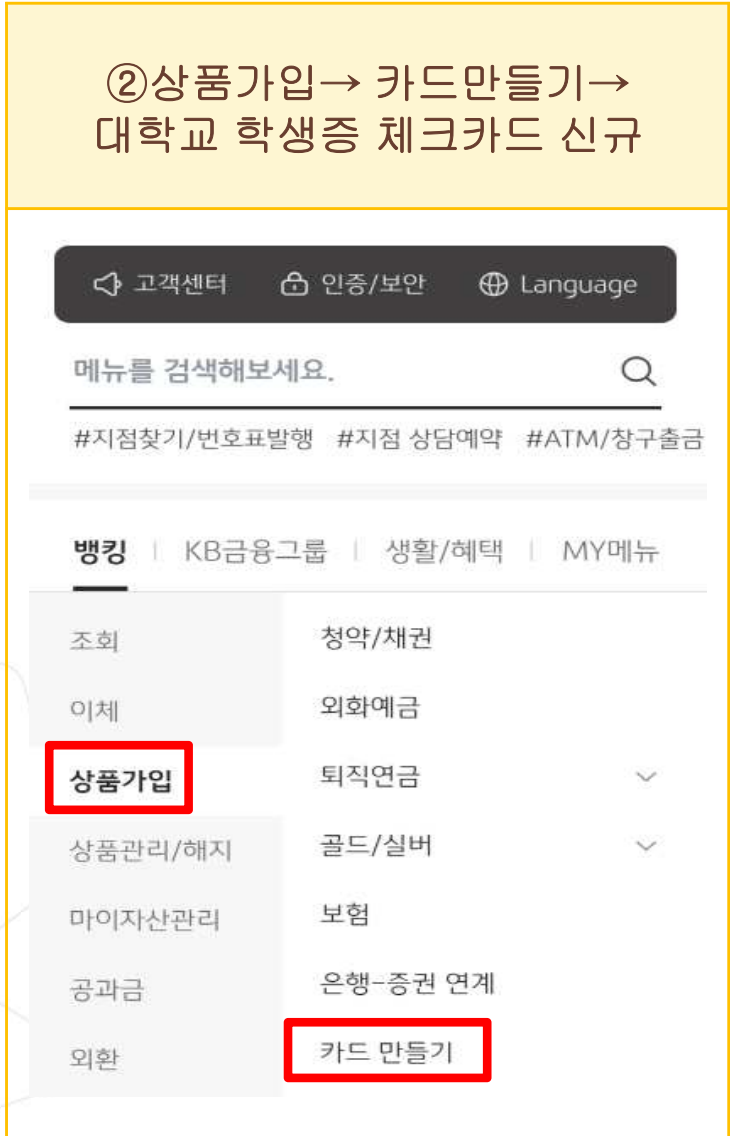
신청방법(국민체크카드형)

2. 신규 계좌 개설시 ①

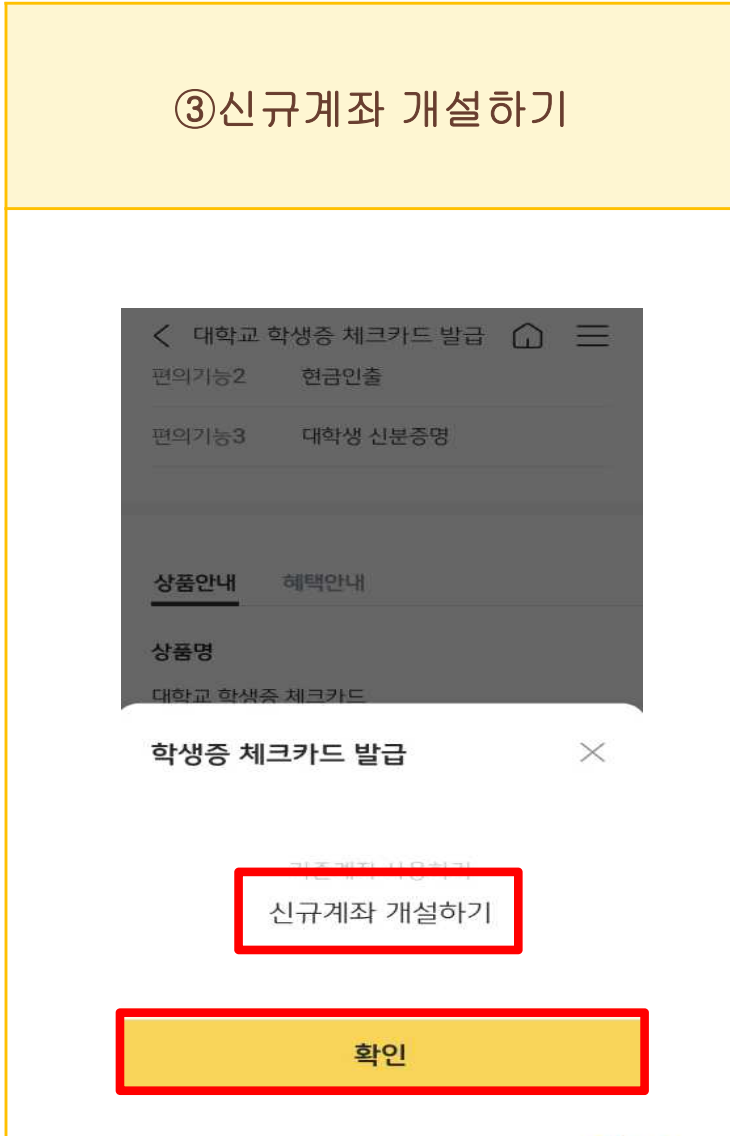
①메인화면 오른쪽 상단 「전체메뉴」 클릭



②상품가입 → 카드만들기 → 대학교 학생증 체크카드 신규



③신규계좌 개설하기



신청방법(국민체크카드형)

2. 신규 계좌 개설시 ②

④입출금 상품 선택, 가입하기

< 입출금통장 신규

KB종합통장

컵라면 끓이는 시간으로
계좌하나 똑딱

상품가입 시간은 3분정도 예상됩니다.
아래 준비물을 챙겨주세요!

- 신분증
주민등록증/운전면허증/여권
- 본인명의 휴대폰

입출금통장 개설 후 카드 동시 신청

금융거래 한도제한 계좌 안내

다음

⑤개인정보동의 / 휴대폰 인증

< 입출금통장 신규

2/6

본인인증

이름

주민등록번호

휴대폰

SKT

010

입력하신 휴대폰번호로 SMS 인증번호를 발송합니다. (인증번호요청)을 눌러 SMS 인증번호를 입력해주세요.

인증번호 요청

⑥신분증 촬영 안내

< 신분증 촬영 안내

주민등록증 또는 운전면허증을
준비해주세요.

- 신분증확인은 1일 5회까지 가능합니다.
- 신분증 앞면을 짙은색 배경위에 놓으면 더 잘 인식됩니다.
- 빛이 반사되지 않도록 주의하세요.
- 훼손이 심한 신분증은 인식되지 않을 수 있습니다.

신분증 촬영

신청방법(국민체크카드형)

2. 신규 계좌 개설시 ③

⑦ 추가 본인인증 (택1)

계좌인증

KB국민은행 계좌인증 다른금융 계좌인증

계좌번호
선택

계좌비밀번호
숫자 4자리를 입력해 주세요.

영상통화 인증
KB국민은행 계좌 또는 다른금융 계좌가 없으시면, 영상통화를 이용해 인증 가능합니다.

다음

⑧ 약관 동의

4 / 6

약관동의

- 약관 전체동의
- 예금거래기본약관
- 일종금이자자유로움약관
- KB종합통장 특약
- 상품설명서
- 확인사항 전체동의
- 가상자산관련대고객안내문
- 불법·탈법 차명거래 금지 설명 확인
- 예금자보호제도 확인(KB스타뱅킹)
- 통장일도금지확인(KB스타뱅킹)

다음

⑨ 계좌관리점(권유직원) [동국대학교]점 선택

계좌관리점 선택

지역별 시도

naver.com

동국대학교(점)

다음

신청방법(국민체크카드형)

2. 신규 계좌 개설시 ④

⑩계좌개설 완료

입출금통장 신청

국민은행

확인

⑪동국대학교 선택하기

카드신청

학사정보

학교선택 70건

동국대학교

학교검색 학교명을 입력

정보

이름

주민등록번호 ' '를 제외하고 입력

다음

⑫카드신청완료

카드신청

대학교 학생증 노리체크카드

KB 국민카드 Check Student ID

신청완료

고객님의 카드가 신청 접수되었습니다.

확인

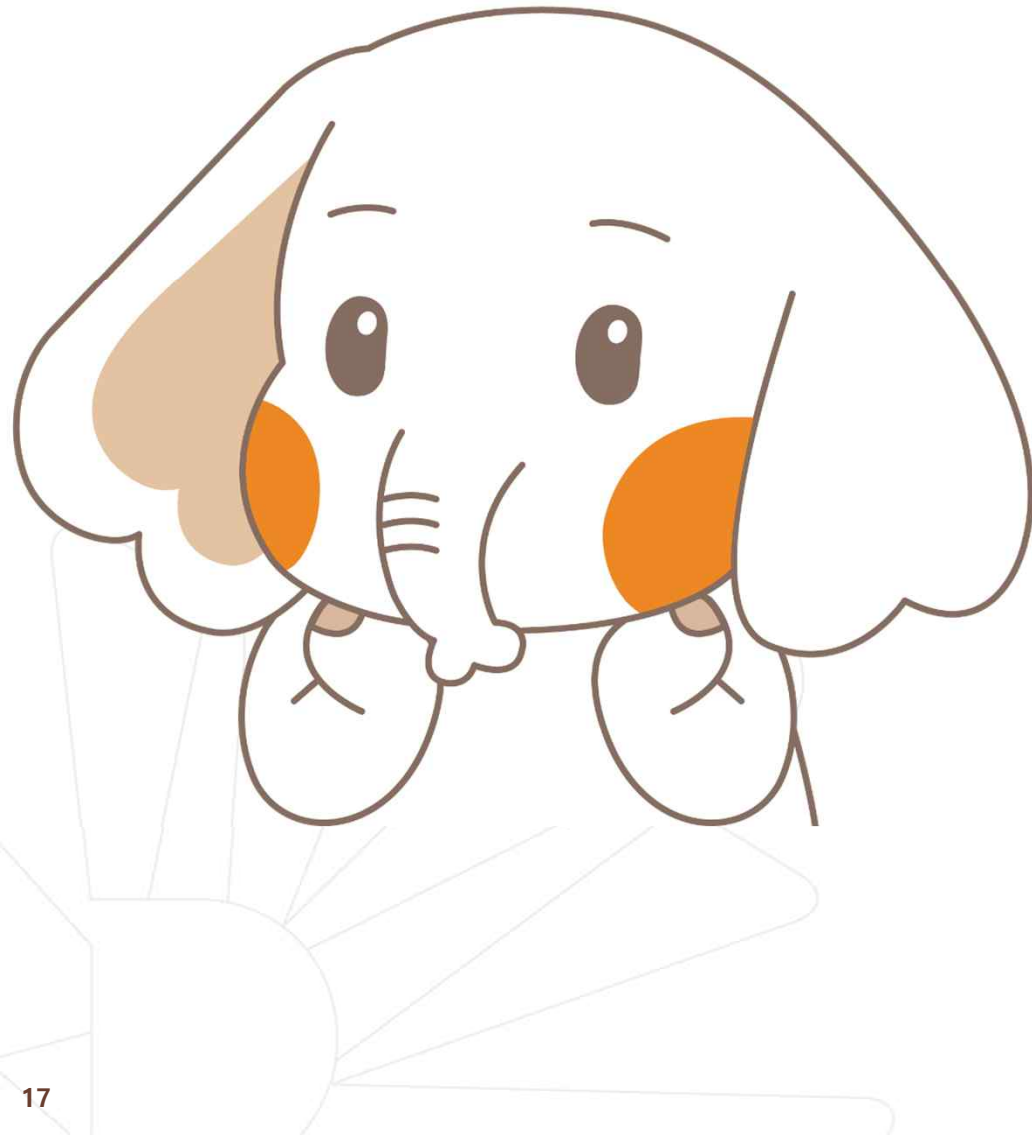
가. 설치 방법

- 1) '동국PASS' 어플 설치
- 2) 로그인(UDRIMS/MDRIMS ID/PW)

나. 주요기능

- 1) 중앙도서관 이용
 - 도서관 출입, 도서대출, 좌석 배정 등
- 2) 학생CS센터 서비스 이용
 - 증명서 발급, 휴대폰 충전, FAX 전송 등

**※ 카드형 학생증 수령 이전에는 동국PASS앱으로 도서관 이용이 가능합니다.
출입은 도서관 운영에 따라 제한 될 수 있음.
도서관 출입 관련 문의 : 중앙도서관 02-2260-8623
PASS앱 관련 문의 : 정보처 02-2260-8877**



학생증 분실신고

STEP1. 중앙도서관과 카드사 모두 분실신고

교내기능 정지 ▶ 중앙도서관 ☎ 02)2260-8622~3

은행기능 정지 ▶ 국민카드 ☎ 1588-1688

STEP2. 가까운 지점 방문 신청이나 국민 카드사 재발급 신청

※ 국민 카드사를 통하여 학생증 분실신고 후
즉시 재발급을 하는 경우, **중앙도서관**에 교내 기능
정지를 위한 **분실신고**를 별도로 하지 않아도 됩니다.



학생증 훼손이나
전과, 개명 등으로 인한 재발급 신청
가까운 지점 방문 신청이나 국민 카드사 신청
(국민카드 ☎ 1588-1688)

Q 1. 학생증 신청기간에 신청을 못했어요. 어떻게 해야 하나요?

A : 신청기간에 신청을 못하였어도 이후 2차 신청기간에 신청이 가능합니다. 다만, 신청기간 이후 신청한 학생증은 발급이 지연될 수 있습니다.

<체크카드형 학생증> 해당은행에 문의/ 국민은행 ☎ 02-2197-4517

Q 2. 학생증 신청을 하였는데 사진을 변경하고 싶어요.

A : 학생증은 신청 다음날에 발급 진행이 시작되어 중간에 사진을 변경하실 수 없습니다.
사진 변경을 희망하시는 경우, 신청기간 이후에 학생CS센터로 연락 바랍니다.
(체크카드형 재발급 비용 없음)/ 학생CS센터 ☎ 02-2260-8661~4

Q 3. 학생증 수령은 어디서 수령하나요?

A : <체크카드형 학생증> 해당은행에 문의/ 국민은행 ☎ 02-2197-4517

Q 4. 학생증 수령일과 장소가 궁금해요. 어디에 문의하나요?

A : <체크카드형 학생증> 해당은행에 문의/ 국민은행 ☎ 02-2197-4517

Q 5. 국민은행 체크카드로 신청했는데, 신한은행 체크카드로 변경하고 싶어요. 어떻게 해야 하나요?

A : 신청기간 내 학생증 선택 번복은 불가능합니다.
우선 신청한 학생증을 수령 받고, 추후 다시 신청바랍니다.
신중히 신청 바랍니다.



학생증 발급 진행 상황 및 수령 관련 문의

국민은행 동국대학교(점)

02-2197-4517

많은 신청 바랍니다.

